

MRhill's改寄町 全2区画

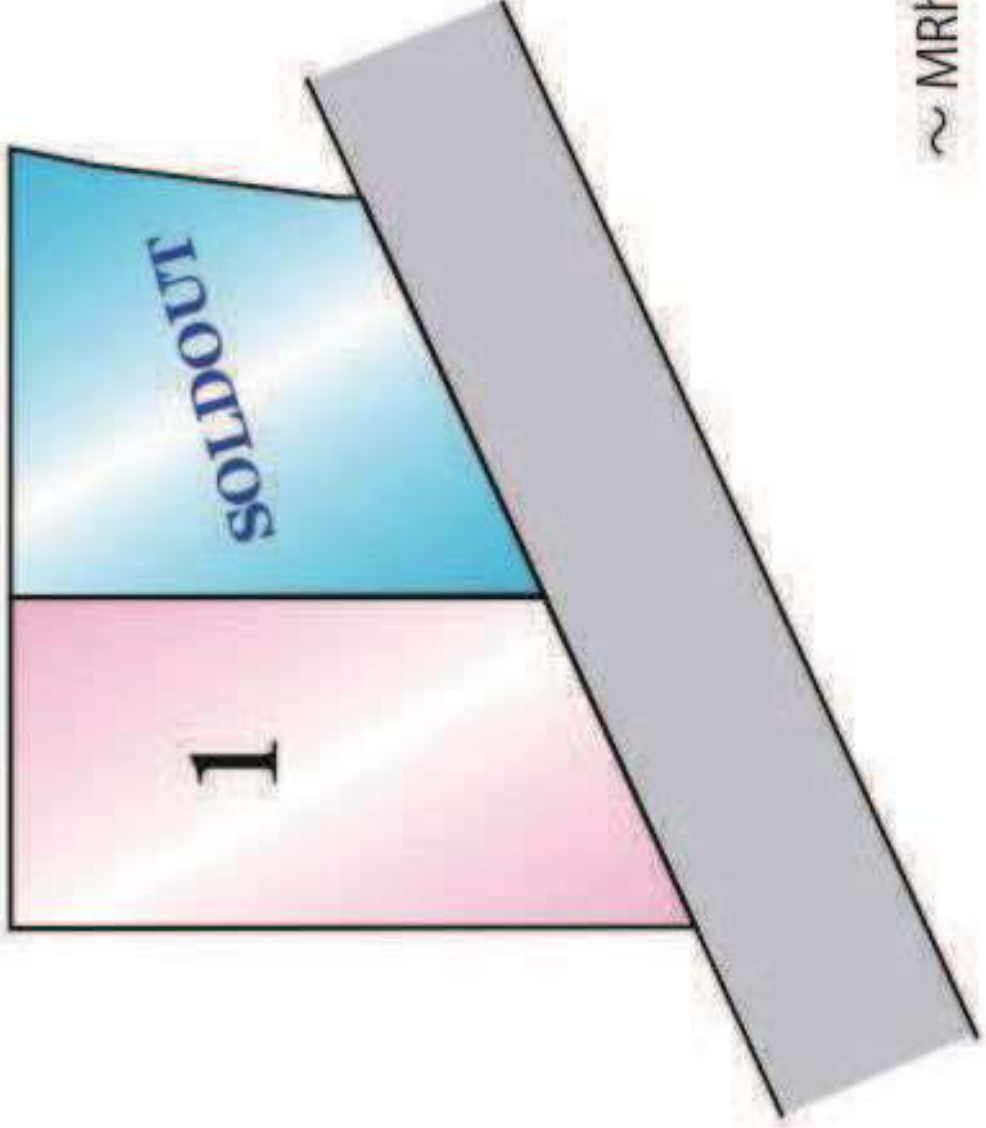


所在地	熊本市北区改寄町2348-1 付近【ナビ検索】			区域区分	市街化調整区域
売買代金	※下記参照			用途地域	集落内開発地域
土地面積	※下記参照			電柱	①
接道	南西側公道 幅員 約6.6m			  HP Instagram	
交通	【バス】寺尾病院前 徒歩約 5分				
建ぺい	40%	容積	80%		
地目	宅地	引渡時期	即時		
上水	宅内	下水	宅内		
小学校	川上小学校	中学校	北部中学校		
備考	・必要経費:仲介手数料、水道加入金、受益者負担金 ・建築条件なし				
価格	①	224.83㎡	68.01坪	7,800,000円	
	SOLD OUT				
広告有効期限	令和7年7月31日			取引形態:専任	

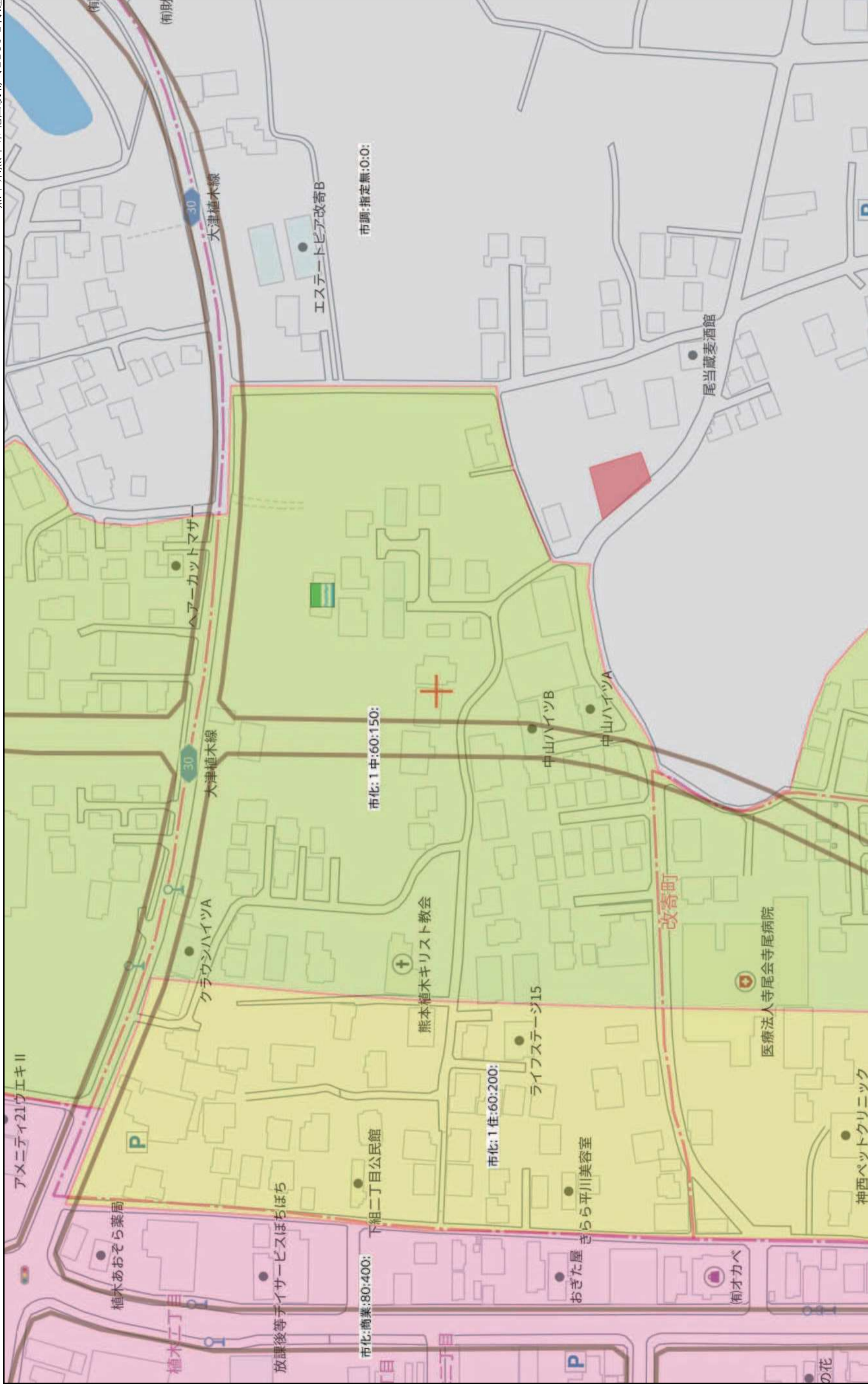
熊本県知事(1)第5535号

株式会社 MR不動産

〒862-0951 熊本市中央区上水前寺1丁目12-25 EDEN SUIZENJI 2F
TEL:096-284-1286 FAX:096-284-1285 営業時間9時~18時定休日:水曜日



~MRhill's シリ-ズ~



1:2330

140m

2347番1
2347番4
熊本市北区改寄町字西久保
地積測量図

地番
土地の所在

座標求積表

地番	(A) 2347番1		(X _{n+1} - X _{n-1})Y _n	
測点	X _n	Y _n		
H74	-11786.927	-28483.245	231369.399135	
42023-2	-11788.421	-28481.972	258986.571396	
BK2	-11796.020	-28475.311	68483.122955	
BK1	-11790.826	-28458.131	-447418.735582	
H96	-11780.298	-28461.320	-110970.686680	
		倍面積	449.671224	
		面積	224.8356120	
		地積	224.83	m ²
		坪数	68.01	

地番	(B) 2347番4		(X _{n+1} - X _{n-1})Y _n	
測点	X _n	Y _n		
BK2	-11796.020	-28475.311	211941.739773	
42023-3	-11798.269	-28473.340	316367.280740	
HP60	-11807.131	-28465.559	245173.859667	
HP31	-11806.882	-28464.704	-43778.714752	
HP24	-11805.593	-28456.678	-44790.811172	
HP75	-11805.308	-28453.744	-420176.437648	
BK1	-11790.826	-28458.131	-264319.120728	
		倍面積	417.795880	
		面積	208.8979400	
		地積	208.89	m ²
		坪数	63.19	
		合計	433.7335520	

測量年月日：2024年5月20日測量

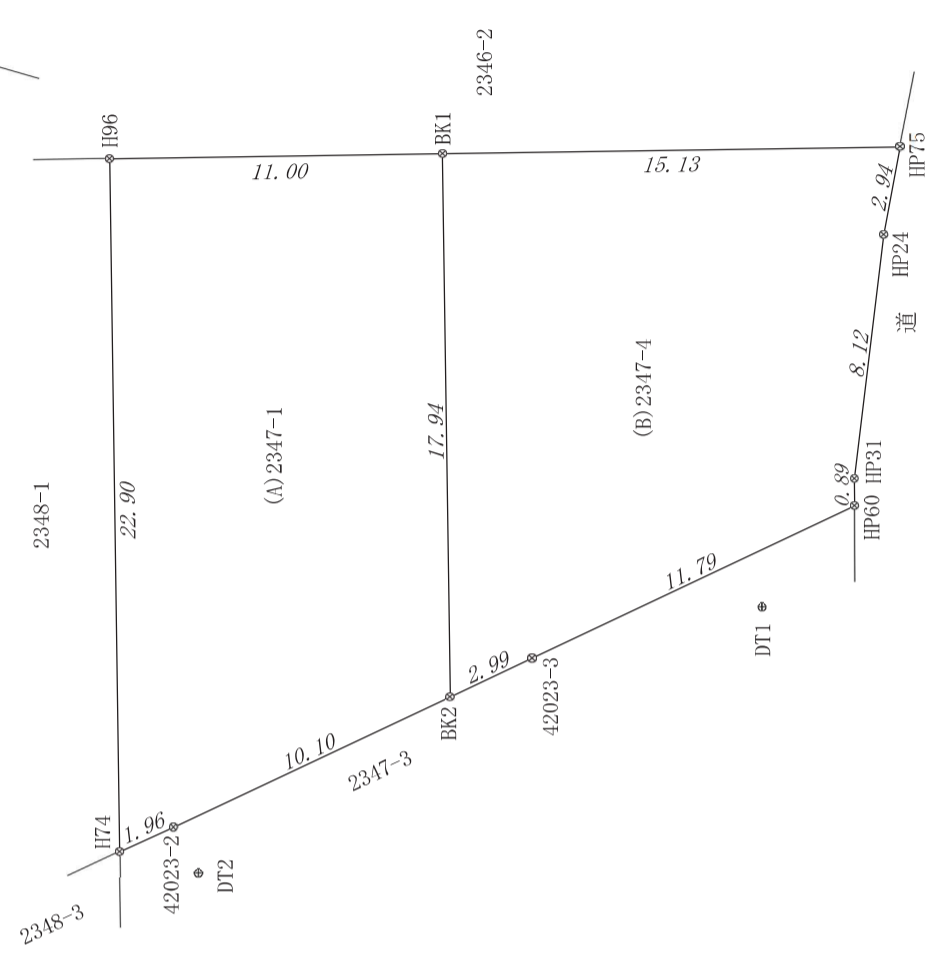
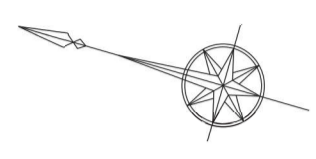
境界点座標一覧表		(測地系：平面直角座標系 II系)		備考
点名	X座標	Y座標		
HP60	-11807.131	-28465.559	金属標(新・普)	
HP31	-11806.882	-28464.704	金属標(新・普)	
HP24	-11805.593	-28456.678	金属標(新・普)	
HP75	-11805.308	-28453.744	金属標(新・普)	
H96	-11780.298	-28461.320	金属標(新・普)	
H74	-11786.927	-28483.245	金属標(新・普)	
42023-2	-11788.421	-28481.972	金属標(新・普)	
42023-3	-11798.269	-28473.340	金属標(新・普)	
BK1	-11790.826	-28458.131	金属標(新・普)	
BK2	-11796.020	-28475.311	金属標(新・普)	

引照点座標一覧表		(測地系：平面直角座標系 II系)		備考
点名	X座標	Y座標		
DT1	-11805.118	-28469.619	金属釘(新・永)	
DT2	-11789.624	-28483.206	金属釘(新・永)	

道路台帳基準点 (管理者によるパラメータ変換)

与点座標一覧表		(測地系：平面直角座標系 II系)		備考
点名	X座標	Y座標		
24-④-2022	-11775.016	-28499.759	道路台帳基準点(既・永)	
24-④-2024	-11837.100	-28436.578	道路台帳基準点(既・永)	

(新：新設 既：既設)
(普：普通 永：永久)



縮尺 1/250

土地利用計画表

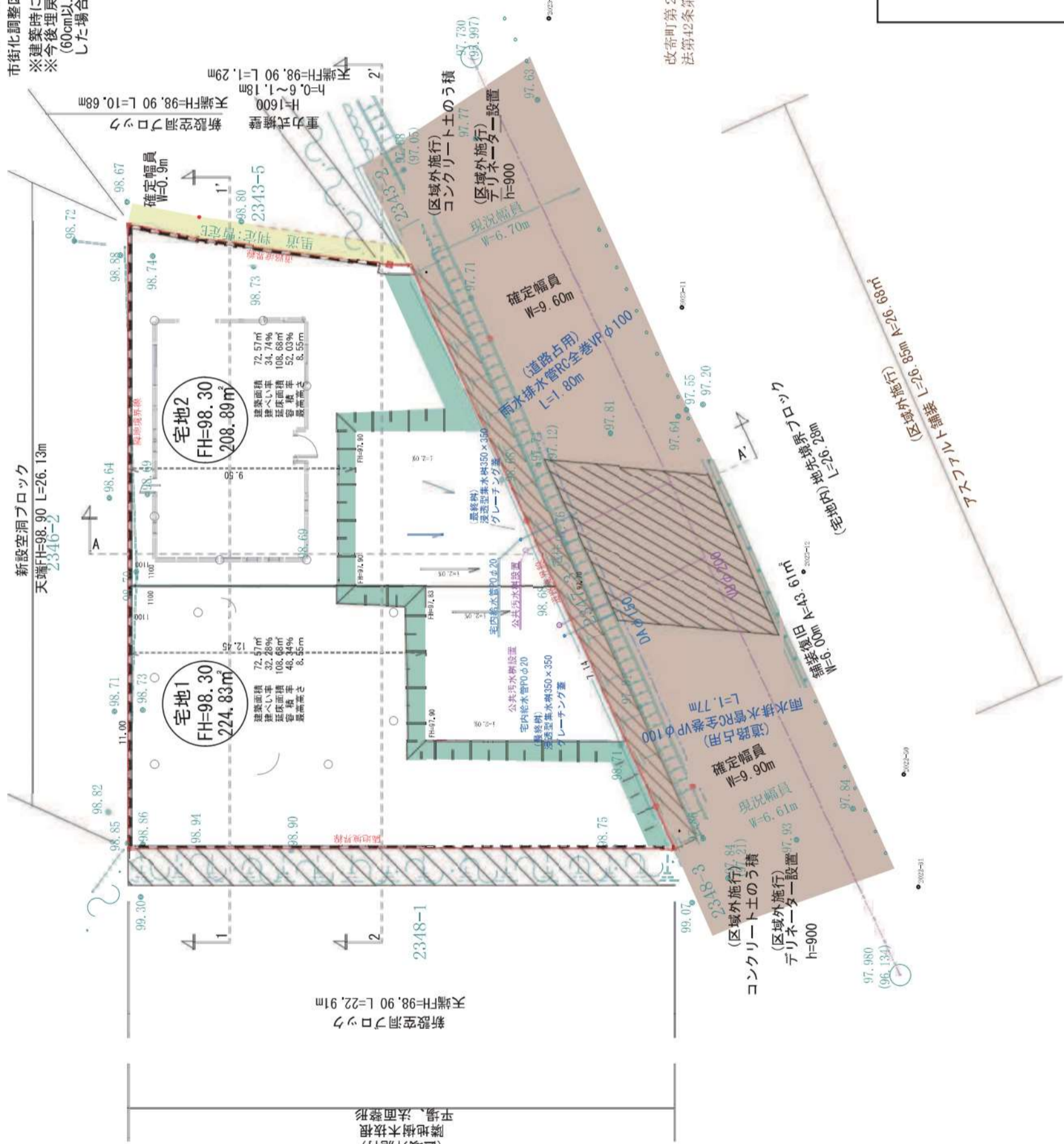
名称	色別	面積 (m ²)	比率 (%)	備考
宅地		433.72	100.00	216.86m ² /2区画
合計		433.72	100.00	

市街化調整区域 (最低面積200m²) 建ぺい率:40%以内 容積率:80%以内

※建築時に雨水浸透性の検討を行う
 ※今後埋戻等により擁壁設置が必要な高低差
 (60cm以上、水路際においては30cm)が生
 じた場合、基準に適合した擁壁を設置する。

凡例

- 雨水排水施設
- 宅内排水管
- 給水施設
- 空門70分
- 法面
- 計画区域
- 埋戻・盛土
- 埋戻率
- (R) 敷設位置 (R)



改番町第2号線
 法第42条第1項第1号道路



(区域外施行)
 擁壁・法面整形

(区域外施行) 擁壁
 コンクリート土のう積
 デリネーター設置
 h=900

(宅地内) 地中埋戻ブロック
 L=26.28m

(区域外施行)
 コンクリート擁壁
 L=26.85m A=26.68m